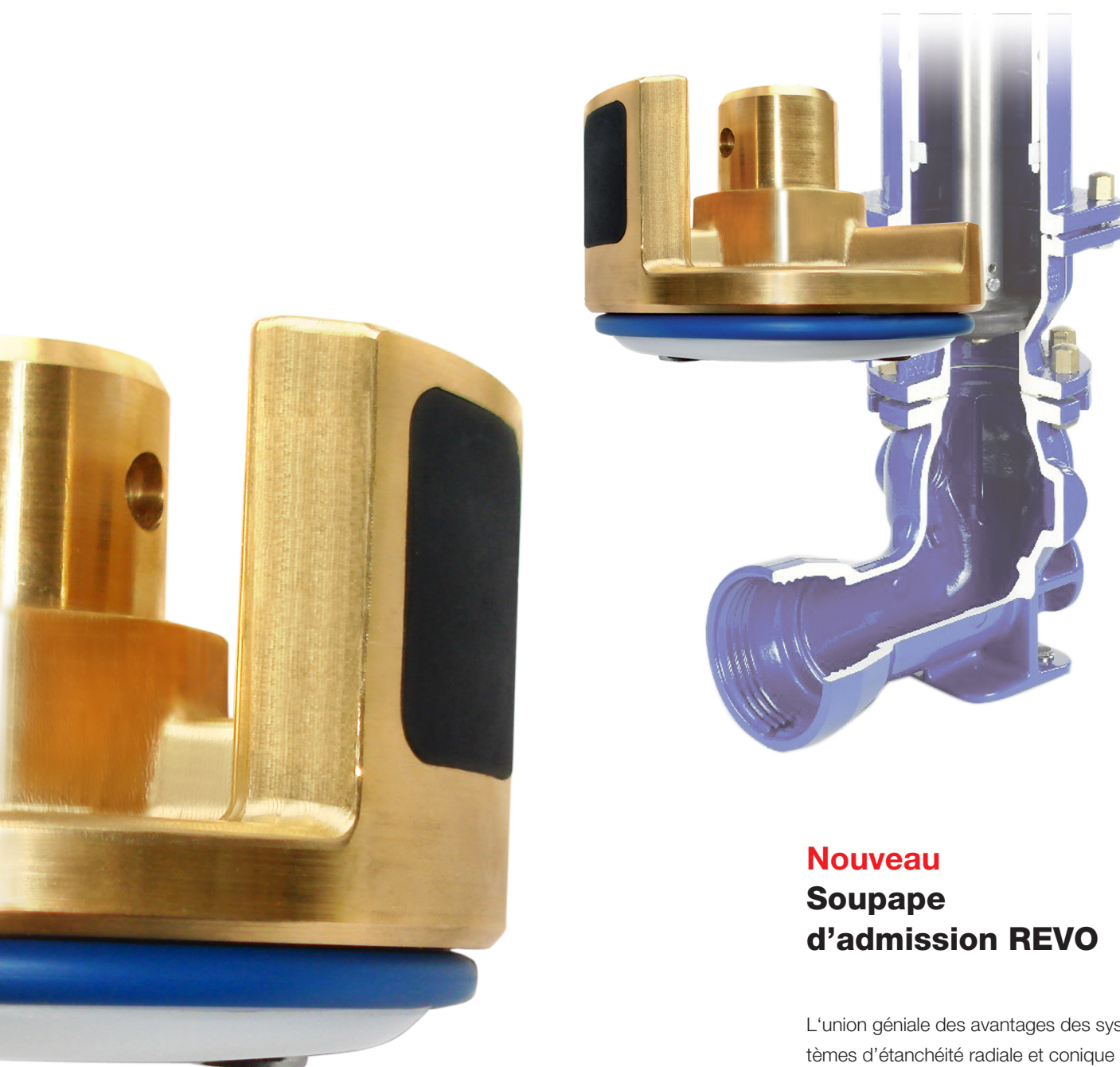


T E C H N O L O G I E F U T U R I S T E



Nouveau
Soupape
d'admission REVO

L'union géniale des avantages des systèmes d'étanchéité radiale et conique

Soupape d'admission REVO

L'union géniale des avantages des systèmes d'étanchéité radial et conique! La soupape d'admission REVO réunit les avantages du système d'étanchéité conique et radial qui a fait ses preuves depuis plus de cent ans.

La soupape d'admission REVO:

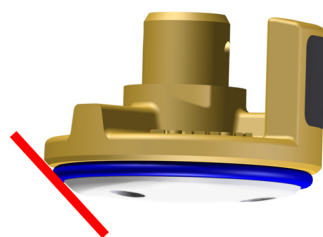
- sert de butée lors de la fermeture de l'hydrante
- dispose d'un joint ayant une pression de contact constante qui après une déformation éventuelle reprend en tout temps sa forme initiale
- permet le passage à tout moment à une autre technologie de soupape
- est exempte de corrosion et peut aussi être montée sous pression

Les avantages:

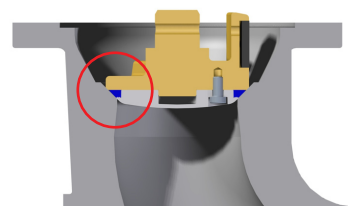
- Les hydrantes peuvent être ouvertes et fermées sans coups de bélier avec seulement 6 rotations environ
- Joint en PUR avec une pression de contact prédéfinie.
 - Il n'y a ainsi pas de lésion du joint par des corps étrangers
 - élasticité garantie pour une décennie
- Avec butée métallique fixe OUVERT - FERME
 - la soupape est toujours étanche, aussi sans déploiement de forces
- Cela permet un montage sur la tige de soupape inoxydable sans transformation
 - de ce fait, le montage est avantageux - la partie inférieure peut être équipée à choix d'une étanchéité conique ou REVO

Les joints écrasés ou durcis appartiennent au passé!

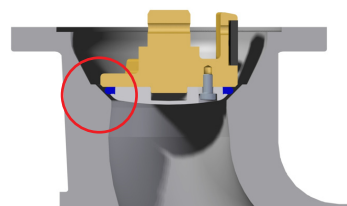
La soupape d'admission REVO convient sur les parties inférieures fig. 4107 – 7502, DN 100 (1935 – 1970)



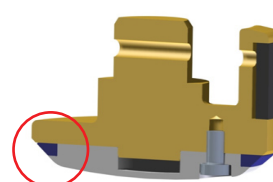
Butée



Montage avec pression de contact



Montage sans pression de contact



Coupe avec joint comprimé

Appelez-nous pour convenir d'une date de démonstration ou demandez notre documentation complète.

